



Achat et livraison de la balle



www.batirenballes.fr





Page laissée volontairement vierge



Révision

Ce document est régulièrement mis à jour grâce aux contributions de relecteurs (particuliers et professionnels) bénévoles. Si vous voyez des coquilles/erreurs et si vous voulez nous faire part de vos remarques de forme comme de fond, n'hésitez pas, ce document est là pour ça.

Auteur	Date	Révision
Pierre DELOT	18/11/2020	Version initiale



Sommaire

Avant-propos	5
Qualité de la balle achetée	6
Achat de la balle	6
Démarche	6
Auprès de qui ?	6
Parler le même langage.....	6
Quelle quantité à commander ?	6
Quel conditionnement ?	7
Vrac	7
Sacs manportables	7
Big bag.....	8
Bottes enrubannées	8
Bottes Haute Densité	9
Demi botte.....	9
Botte entière	9
Quel fournisseur ?	9
Quantité produite	9
Quantité à commander.....	9
Conditionnement	10
Retards de chantier	10
Disponibilité du produit	10
Disponibilité des fournisseurs / saisonnalité	10
Taux de TVA	10
Devis / Factures	10
Livraison de la balle	11
Les questions à se poser	11
Vrac.....	11
Sac manportable et big bag	12
Botte enrubannée.....	12
½ botte et botte haute densité	12



Avant-propos

Si vous téléchargez ce document, ou si vous l'imprimez, vous n'aurez peut-être pas en main la dernière version du document. Le Flash Code en bas de chaque page vous renvoie sur le site internet www.batirenballes.fr, site sur lequel vous trouverez la dernière version du document.

Tout document peut comporter des coquilles qui se corrigent au fur et à mesure (merci de nous faire vos retours) et mérite d'évoluer pour s'adapter, pour préciser ou pour corriger certains points. Merci de bien vouloir vérifier que vous travaillez avec la dernière version publiée sur le site et noter le numéro de cette version (numéro = la date en pied de page).

Ce document a pour objectif de vous donner les informations vous permettant de réaliser un stockage correct de la balle sur chantier, avant sa mise en œuvre.

Dans ce document, on appelle « balle » l'enveloppe siliceuse qui protège les grains pendant leur croissance au champ. La balle est comparable à la coque pour une noix.

Suivant le type de graine et la région où l'on se trouve, le vocable utilisé peut varier : balle, bale, coque, cosse, écale, enveloppe, ... Toutes désignent la même réalité, seule la graine change : riz, petit épeautre, moyen épeautre (aussi appelé amidonnier), grand épeautre (aussi appelé épeautre), avoine, tournesol, millet, sarrasin (aussi appelé blé noir).



Qualité de la balle achetée

Les balles peuvent être utilisées en isolation si elles passent avec succès un contrôle qualité et qu'elles sont mises en œuvre selon les fiches de préconisation. Le contrôle qualité est réalisé par le décortiqueur ou par le client.

Achat de la balle

Démarche

1. Calculer le volume à isoler
2. Traduire cette quantité en poids à commander
3. Identifier le(s) conditionnement(s) adaptés à votre chantier
4. Sélectionner le(s) fournisseur(s) potentiels
5. Le contacter et vérifiez la disponibilité du produit
6. Commander

Auprès de qui ?

Bâtir en Balles ne commercialise pas de balles.

Les balles (toutes qualité confondues) sont commercialisées en direct par les producteurs, via des sociétés de transport ou des revendeurs.

Attention, seuls quelques organismes commercialisent aujourd'hui de la balle compatible avec un usage en isolation.

Faire une liste dans un document dédié

Parler le même langage

Le monde agricole pense souvent en poids alors que le monde du bâtiment fonctionne avec des volumes.

Les balles peuvent être mises en œuvre avec ou sans prétrassage, ce qui modifie le tonnage de balle à commander. Le décortiqueur n'est pas responsable de l'usage que vous ferez de leur produit. C'est au client de définir la quantité dont il a besoin, en le traduisant dans le « référentiel agricole ».

Quelle quantité à commander ?

Avant de passer commande, merci de définir le volume réellement à isoler. Par exemple, en remplissage de plancher bois, le volume de bois est-il déduit de votre calcul ?

A partir de ce volume et des masses volumiques correspondant à chaque mise en œuvre (BSP = balle sans prétrassage, BLP = balle légèrement prétrassée, BFP = balle fortement prétrassée), vous pouvez calculer le poids de balle à commander.

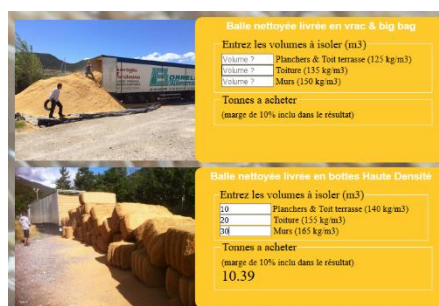
Pour chaque type de balle et chaque niveau de prétrassage (BSP, BLP, BFP), les plages de variation de masses volumiques (min/max) des balles conformes au cahier des charges



« balle bâtiment » sont définies dans un document dédié (disponible sur www.batirenballes.fr, à l'onglet caractéristiques).

Si le vendeur ne précise pas la masse volumique maximale garantie de son produit (via la nomenclature produit), on pourra utiliser pour la commande la masse volumique maximale donnée dans le document précité.

Il est conseillé de prendre une marge de 10% par rapport à la quantité calculée. Le surplus pourra par exemple être revendu au détail, payant ainsi une partie des frais de transport. Le prix du transport pouvant être un forfait ne dépendant pas de la quantité de balle livrée, il peut être judicieux d'acheter plus de balles que nécessaire et de les revendre pour payer le transport, ou de faire un achat groupé (autre chantier d'isolation ou pour litière animale). Sur www.ballederiz.fr, un premier calculateur a été mis en place pour faciliter le calcul. Amis programmeurs, on a besoin de vous pour aller plus loin !



Traducteur volume à isoler / poids à commander

Quel conditionnement ?

Les balles sont conditionnées ... ou pas. Chaque fournisseur aura ses propres pratiques et ne proposera pas tous les conditionnements. Généralement :

- Les petits décortiqueurs : sacs manportables et/ou big bag
- Les gros décortiqueurs : vrac ou (½) botte haute densité
- Sociétés de transport : vrac ou botte haute densité
- Distributeurs : sacs manportables et/ou big bag et/ou ½ botte haute densité et/ou botte enrubannée

Vrac



Stockage dans des bennes « fond mouvant » de 90 m³

Sacs manportables

- 20 à 40 kg
- Sacs PE/PP



- Sur palette ou pas



Sacs PE de 20/40 kg de balle de riz

Big bag

- 1 à 2 m³
- Jupe de remplissage en partie haute
- Avec/sans goulotte en partie basse
- Sur palette ou pas



Big bag sur palette

Bottes enrubannées

- Conditionnement identique à l'ensilage (herbe fraîche enrubannée)
- Si trous, rescotchage du film plastique



Balle de riz enrubannée

Attention, balle non nettoyée



Bottes Haute Densité



Production des bottes haute densité

Demi botte

- Film de protection sur palette (non étanche !)
- Botte liée par 4 fils métalliques souple
- Gerbée (2 ou 3 bottes sur une palette)
- 70*80*120 cm



Botte entière

- Botte liée par 4 fils métalliques souple
- Pas de palette, pas de film plastique
- 70*80*230



Bottes de balle de riz (Balle Concept)

Quel fournisseur ?

Quantité produite

Certains décortiqueurs produisent quelques dizaines de m3 de balle par an, d'autres des milliers. Sélectionnez le fournisseur en fonction de la taille de votre chantier.

Quantité à commander

Tous les décortiqueurs (surtout les gros) ne commercialisent pas leur balle au détail. Les balles sont généralement pour eux uniquement un complément de revenu. Pour les petites



commandes, il sera peut-être plus adapté de vous adresser à un petit décortiqueur ou à un distributeur.

Conditionnement

Les petits décortiqueurs conditionnent généralement leur balle en sacs manportables ou big bag ; les gros décortiqueurs la stockent en vrac ou sous forme compactée (bottes).

Retards de chantier

Certains décortiqueurs n'ont pas de capacité de stockage de la balle. Elle doit être évacuée rapidement pour ne pas bloquer l'atelier de décortilage. C'est pour cette raison que certains décortiqueurs commercialisent leur balle au travers de sociétés de transport qui évacuent régulièrement la balle. Les retards de chantiers peuvent poser problème. Anticipez !

Disponibilité du produit

Même si les ateliers de décortilage peuvent fonctionner au quotidien tout au long de l'année, ils peuvent travailler plusieurs sortes de céréales. Dans ce cas, il faut vérifier avec eux que la balle pressentie sera bien disponible quand vous en aurez besoin, et savoir quelle autre balle serait disponible (plan B). Ça peut être important dans la conception de votre projet.

Disponibilité des fournisseurs / saisonnalité

Les balles sont généralement décortiquées tout au long de l'année. Les décortiqueurs ne sont par contre pas forcément disponibles à certaines époques de l'année (semis, récolte, ...).

Les balles étant généralement pour eux uniquement un complément de revenu, elles ne sont pas toujours la priorité quand les emplois du temps débordent. Il est nécessaire de prendre conscience de cette contrainte pour s'adapter aux leurs. Quand vous les contactez, c'est avant tout pour trouver un fournisseur de balle. Merci donc de vous concentrer sur votre objectif sans leur tenir la jambe sur la genèse de votre projet, ... C'est intéressant, mais pas important et chronophage. Vos amis et Bâtir en Balles sont là :

- La genèse de votre projet => Vos copains
- Conseils techniques & Retour d'expérience de chantier => Bâtir en Balles
- La fourniture de balle => Les décortiqueurs

Taux de TVA

A compléter

Devis / Factures

Il est demandé aux décortiqueurs de ne pas faire figurer le terme « isolant » sur les devis/factures.

Par contre, les points suivants peuvent apparaître :

- ▷ Classement de la balle selon la nomenclature produit
- ▷ « Balle nettoyée », « Balle tamisée », « Balle dépoussiérée », « Balle dégrainée », ...
- ▷ Taux d'humidité maximal garanti
- ▷ Recommandation sur la mise en œuvre : « En cas d'une utilisation pour la construction, merci de se conformer aux fiches de préconisation de mise en œuvre rédigées par Bâtir en Balles »



Livraison de la balle

Les questions à se poser

- ▷ Qui l'organise ?
- ▷ Accessibilité du chantier ?
- ▷ Qui décharge ?
- ▷ Stabilité du sol sur le chantier ?
- ▷ Ai-je un plan B ?

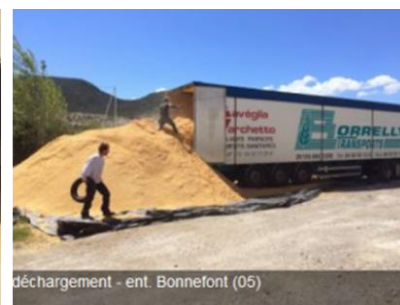
Vrac



Déchargement d'une benne céréalrière de 30 m³



Déchargement d'une benne céréalrière de 60 m³



Déchargement d'un camion fond mouvant



Sac manuable et big bag



Camion plateau



Semi-remorque bâché

Botte enrubannée



1/2 botte et botte haute densité



Camion grue plateau et camion hayon





Déchargement de ½ bottes HD sur palette



Semi-remorque bâché



Semi-remorque fond mouvant

